

Madeira 2010

Wanderwoche für Gruppen und Vereine

„Es hat uns allen gut gefallen. Wir haben schöne Eindrücke von der Blumeninsel bekommen, dank unseres engagierten Reiseleiters.“

Günter Funsch, Schwäbischer Albverein, Eislingen





„Service, Qualität und die Zufriedenheit der Gäste stehen bei uns an erster Stelle.“

Ich berate Sie gern!
Tel. +49 761 - 45 87 893

Liebe Wanderfreundin, lieber Wanderfreund,

die immergrüne Atlantik-Insel Madeira gilt als Wanderparadies. Auf der Insel des ewigen Frühlings herrschen ganzjährig um die 20 Grad. Ideale Bedingungen, um in der Natur aktiv zu sein. Genießen Sie

- den Märchenwald von Rabacal
- das einmalige Wegenetz entlang der Levadas,
- die bizarre Vulkanlandschaft am Ostkap und
- die fantastische Aussicht von fast 2000 Meter hohen Gipfeln.

picotours veranstaltet Madeira-Reisen speziell für Gruppen und Vereine. Bereits ab 6 Personen profitieren Sie von unseren günstigen Konditionen: Stellen Sie Ihr Programm mit Touren, Ausflügen und Hotel selbst zusammen. Wählen Sie ganz einfach:

- Wanderungen mit dem richtigen Niveau,
- Ihre Reisezeit und
- das passende Hotel.

Sobald Ihre Gruppe komplett ist, kümmern wir uns um Flüge, buchen das Hotel und übernehmen die komplette Abwicklung für Sie.

Natürlich sind wir auch auf Madeira für Sie da. Unsere deutschsprachigen, zertifizierten Reiseleiter und Bergführer leben vor Ort. Sie tun alles, um Ihre Reise harmonisch und erlebnisreich zu gestalten.

Haben Sie Fragen? Wir beraten Sie gern und gehen auf Ihre Wünsche ein. Rufen Sie einfach an oder schreiben Sie an mail@picotours.de

Wir freuen uns auf Sie!
Beste Grüße aus Freiburg

Sabine Heller

Inhaberin

Nur bei picotours:
Freiplatz für Gruppenleiter
Ab 15 Personen im DZ

PS: Möchten Sie mehr wissen über Madeira? Dann laden Sie uns ein. Wir kommen gerne zu Ihnen und stellen Madeira in einem Diavortrag vor.

picotours ist Mitglied im:

forumandersreisen

Wählen Sie aus:

Berg- und Levadawanderungen durch herrliche Landschaft

1. Levada-Bummel zum Cabo Girao

Der Bus bringt uns in den romantischen Fischerort Camara de Lobos, wo unsere Wanderung entlang der Levada do Norte startet. Für viele Anrainer ist der Wasserkanal der einzige Zugang zu ihren Häusern und für Kinder ein Spielplatz. In klimatisch bester Lage gedeihen an den Hängen von Estreito de Camara de Lobos Madeiras Top-Weine. Ziel der Wanderung ist die spektakuläre Kliffküste am Cabo Girao. Der Blick von der höchsten Steilküste Europas (580m) ist atemberaubend. Anschließend fahren wir zum Aussichtspunkt Pico da Torre. Hier bekommen wir einen guten Überblick über unsere heutige Wanderung.

Gehzeit ca. 2-3 Stunden, ebener Verlauf

Optional: Bootstour zur Delfin- und Walbeobachtung

2. Die berühmte Forellen-Levada

Zuerst besuchen wir das Korbflechterdorf Camacha. Unsere Wanderung führt uns von Ribeiro Frio durch immergrüne Lorbeerwälder, Schluchten und kleine Tunnels bis hinunter zum Portela-Pass. Das Spiel von Licht und Schatten, das durch das dichte Dach der Baumheide und der Lorbeerbäume flimmert macht diese Tour einzigartig. Atemberaubende Ausblicke auf Porto da Cruz und den Adlerfelsen. Einkehrmöglichkeit am Ende der Tour: Hier gibt es gegrillte Fleischspieße – eine Spezialität Madeiras. Wir empfehlen einen zu „vernaschen“.

Gehzeit: ca. 4 Stunden, ca. 200 m aufwärts

Kurzvariante: Wer möchte, läuft der ersten Gruppe von der anderen Seite entgegen bis zum Aussichtspunkt. Gemeinsamer Rückweg zum Fleischspieß-Essen.

Gehzeit bis zu 4 Stunden, ebener Verlauf

3. UNESCO Weltkulturerbe Rabacal

Wir fahren über das Hochmoor Paul da Serra bis zur Südküste. Die abwechslungsreiche Genuss-Wanderung führt durch unberührte Natur über alte Schäferwege, durch Tunnels und Flussbette. Wasserfälle, Flechten und baumhohe Erika säumen den Weg durch den Märchenwald und das Gebiet der 25 Quellen. Die überwältigende Vegetation begleitet uns zum Risco Wasserfall.

Anschließend besuchen wir die Quinta Pedagogica. Inmitten der herrlichen Gärten gibt es ein Teehaus, das zu einer Pause einlädt. Bei schönem Wetter halten wir auf dem Rückweg für einen Badestop in Calheta. Hier gibt es einen der seltenen Sandstrände. Alternativ besichtigen wir die örtliche Zuckerrohrfabrik. Kosten Sie das Nationalgetränk der Madeirensen, die Poncha. (optional)

Gehzeit bis zu 5 Stunden, 150 m abwärts



Levada do Norte

Die schönsten Touren

4. Osttour

Die Wanderung am Ostkap durch die bizarre Vulkanlandschaft zählt zu den beliebtesten auf Madeira. Dann besuchen wir den ehemaligen Walfängerort Canical und Sie können in einem rustikalen Fischlokal gemütlich einkehren. Anschließend besichtigen wir die alte Hauptstadt Machico, wo einst der Inselentdecker Zarco landete. Wir bummeln durch das ursprüngliche Örtchen und es bleibt noch genug Zeit zu einem Spaziergang entlang der Promenade oder zum Baden am Sandstrand. Auf Wunsch stoppen wir bei der Rückfahrt kurz in Canico, wo Sie prächtige Proteen und Orchideen als Urlaubssouvenir erstehen können.

Gezeit ca. 3 Stunden, 100 m auf- und abwärts

Gestalten Sie Ihr Wanderprogramm:
4 Tagestouren inklusive!

Jede weitere Tour:

- € 20,- p. P. ab 40 Teilnehmer
- € 25,- p. P. ab 30 Teilnehmer
- € 30,- p. P. ab 20 Teilnehmer
- € 35,- p. P. < 20 Teilnehmer

5. Panoramaweg zum höchsten Gipfel

Einer der Höhepunkte eines jeden Madeira-Aufenthaltes ist die Höhenwanderung auf das Dach der Insel. Wir fahren auf den Pico do Arieiro (1810 m) und laufen auf landschaftlich schönen Wegen in die beeindruckende Bergwelt hinein. Anschließend geht es vorbei am Mirador do Juncal mit fantastischen Ausblicken auf das Nonnental und weiter auf den höchsten Gipfel Pico Ruivo (1826 m). Zum Abschluss des Tages besichtigen wir Santana mit den berühmten, strohgedeckten Madeirahäuschen.

Gezeit: ca. 4 Stunden, 600 m aufwärts

Kurzvariante: Wer nach einer Stunde zurückläuft zum Pico do Arieiro kann dort gemütlich einkehren und die Gruppe dann am Pico Ruivo wiedertreffen.

Gezeit: ca. 2 Stunden, ebener Verlauf

6. Der Kräuter- und Heilpflanzenweg

Diese schöne Panoramawanderung auf alten Wegen, entlang der Nordküste bietet spektakuläre Aussichtspunkte. Die Tour führt durch das Tal von Sao Jorge in eine üppig, grüne Landschaft. Wandern Sie durch Madeiras Regenwald und entdecken Sie die vielen Kräuter, die hier beheimatet sind. Gleichzeitig erfahren Sie mehr über die heilenden Eigenschaften alter Arzneipflanzen. Die Tour führt durch einen Wasserfall hindurch (oder daran vorbei...) und dahinter beginnt das Paradies. Ein Ort der Stille von unglaublicher Schönheit erwartet Sie. Anschließend besuchen wir die typischen Madeirahäuser in Santana oder die Zuckerrohrfabrik in Porto da Cruz.

Gezeit ca. 4,5 Stunden, 100 m auf- und abwärts

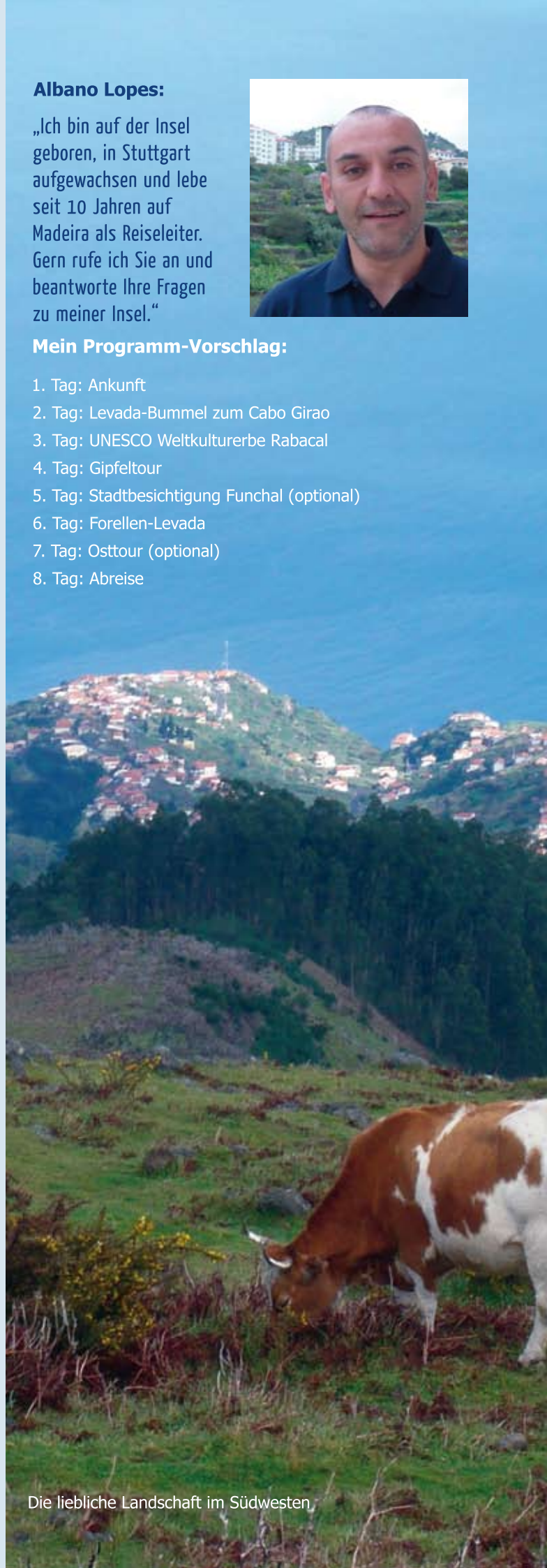
Albano Lopes:

„Ich bin auf der Insel geboren, in Stuttgart aufgewachsen und lebe seit 10 Jahren auf Madeira als Reiseleiter. Gern rufe ich Sie an und beantworte Ihre Fragen zu meiner Insel.“



Mein Programm-Vorschlag:

1. Tag: Ankunft
2. Tag: Levada-Bummel zum Cabo Girao
3. Tag: UNESCO Weltkulturerbe Rabacal
4. Tag: Gipfeltour
5. Tag: Stadtbesichtigung Funchal (optional)
6. Tag: Forellen-Levada
7. Tag: Osttour (optional)
8. Tag: Abreise



Die liebeliche Landschaft im Südwesten

Touren und Ausflüge für jedes Niveau

Ideal für Genießer und Entdecker

7. Caldeirao Verde – das grüne Paradies

Wir wandern an einer Levada entlang westwärts. Schon bald bieten sich uns spektakuläre Aussichten auf die umliegenden Dörfer. Ein Wasserfall kommt in Sicht und nur kurze Zeit später durchqueren wir einige kleine Tunnels und erreichen schließlich den majestätischen Wasserfall Caldeirao Verde. Nach unserem Picknick machen wir uns durch grünes Weide- und Ackerland auf den Rückweg. Bei einem kurzen Stop können wir das typische Knoblauchbrot der Region kosten. Dann bringt uns der Bus in den schönen Park der Familie Blandy mit tropischen Pflanzen wie Camilien, Azaleen und Magnolien, wo wir den Tag gemütlich ausklingen lassen.

Gehzeit ca. 4,5 Stunden, ebener Verlauf

8. Zu den Naturschwimmbecken

Wir fahren über Ribeira Brava durch den Encumeada Tunnel nach Sao Vicente auf die Nordseite der Insel. Nach einem kurzen Spaziergang durch das ursprüngliche Sao Vicente ist es nur noch eine kurze Fahrt nach Porto Moniz, wo unsere Wanderung auf der Levada Lamaceros beginnt. Das tief eingegrabene Tal zählen viele zu den urwüchsigsten Orten der Insel. Entlang der Levada blühen Hortensien und Liebesblumen. Parkbänke laden zum Verweilen ein. Es erwarten uns herrliche Passagen durch duftenden Lorbeerwald, viele Tunnels und eine imposante Aussicht auf das terrassierte Tal.

Gehzeit: ca. 4 Stunden für Hin- und Rückweg, ebener Verlauf

Kurzvariante: Wer entspannen möchte, geht früher zurück und verbringt den Tag an der Strandpromenade oder beim Baden in den Naturschwimmbecken von Proto Moniz.

9. Auf dem Pass der Verliebten

Diese herrliche Tour führt uns von Corticeiras nach Curral das Freiras. Die aussichtsreiche Wanderung ist durchaus anspruchsvoll. Für trittsichere Wanderer ist diese Tour jedoch auf alle Fälle empfehlenswert. Der Talkessel des Nonnental ist absolut beeindruckend, besonders für geologisch Interessierte gibt es viel zu entdecken. Hier herrscht hauptsächlich Übergangswald vor – Eukalyptus und Kastanien sind zu sehen. Kurz vor Ende der Wanderung empfehlen wir einzukehren. Wir passieren mehrere der im Nonnental typischen Kneipen, wo es die bekannten Fleischspieße gibt.

Gehzeit ca. 4 Stunden, je ca. 600 m auf- und abwärts

10. Nonnental und Monte

Wir fahren zum Aussichtspunkt Pico dos Barcelos. Die Hauptstadt liegt wie ein Amphitheater vor uns. Dann bringt uns der Bus nach Eira do Serrado, wo uns der spektakulärste Talblick und außerdem auch der leckerste Kastanienkuchen Madeiras erwartet. In abenteuerlichen Serpentinaen führt unsere Route dann hinunter ins Nonnental und weiter nach Monte. Hier traf sich einst, was Rang und Namen in Europa hatte. Heute stehen noch einige der prunkvollen Residenzen. Wir unternehmen einen Rundgang bis zur Wallfahrtskapelle. Dann spazieren wir entlang der Liebesblumenlevada bis wir an ein Teehaus kommen, das sich für eine Pause anbietet.

Gehzeit: ca. 2,5 Stunden, ebener Verlauf

Verlängerung: Wer möchte, kann absteigen ins Tal.

Gehzeit: ca. 1,2 Stunden, 450 m Abstieg

11. Im Obstgarten Madeiras

Wir besichtigen die Obstanbaugenossenschaft Centro de Fruticultura. Hier werden u.a. Papayas angepflanzt. Bei der Führung lernen wir viel über die Pflanzenwelt Madeiras. Dann fahren wir nach Westen durch das größte Obst- und Gemüseanbaugbiet und besuchen eine Bananenplantage. Anschließend unternehmen wir einen herrlichen Spaziergang durch die Terrassenfelder entlang der typischen Bewässerungskanäle (Levadas). Pinienwälder, Eukalyptus und mannshohe Hortensienbüsche säumen den Weg durch die liebevolle Landschaft des Südwestens. Auf dem Rückweg besuchen wir die Zuckerröhrenfabrik in Calheta.

Gehzeit: ca. 2 Stunden, ebener Verlauf

12. Westtour

Zuerst fahren wir in das malerische Fischerdorf Camara de Lobos, dann weiter zur Steilküste Cabo Girao und genießen die atemberaubende Aussicht. Anschließend werden wir zum Encumeada-Pass gebracht, wo wir einen Spaziergang entlang einer Levada unternehmen. Von hier geht es nach Sao Vicente, wo wir am Aussichtspunkt für ein Foto vom "Brautschleier" halten, dann erreichen wir Porto Moniz. Hier verbringen wir die zweistündige Mittagspause. Die Naturschwimmbecken sind eine beliebte Badestelle. Die Rückfahrt verläuft über die Hochebene und Ponta do Sol.

Gehzeit ca. eine Stunde, ebener Verlauf



Das zentrale Bergmassiv am Encumeada-Pass

Erleben Sie Funchal

Eine quirlige Stadt mit vielen grünen Oasen



13. Besichtigung der Insel-Hauptstadt

Ein Besuch dieser geschäftigen Metropole, in der fast 120.000 Menschen leben, ist ein Muss. Funchal ist das Kontrastprogramm zum ursprünglichen Hinterland.

Wir starten in der Stickerei-manufaktur. Anschließend besuchen wir den Mercado dos Lavradores – einen der exotischsten Orte Europas – und begeben uns in das dichte Gewühl aus Mangos, Tintenfischen, Handtaschen, Azaleen, Bananen, Wellensittichen, Ponchaschnaps, Vogelfutter und knallbunten Strelizien.



Dann führt uns unser Rundgang entlang der Hafenpromenade bis in den Stadtkern. Sie haben Gelegenheit zu einem kleinen Imbiss. Wir setzen unseren Weg durch die herrlichen Anlagen des Stadtparks fort. Bevor wir uns aufmachen zum Botanischen Garten, haben Sie Zeit, ein wenig auf eigene Faust die Stadt zu erkunden. Höhepunkt des Tages ist die Führung durch das Weingut der Familie Blandy mit anschließender Madeira-Weinprobe. Zum Abschluss besichtigen wir das Wahrzeichen der Stadt, die Kathedrale Sé.



Inklusive: Eintritt Botanischer Garten und Madeira-Weinprobe

Optional: Orchideengarten, Tropischer Garten, Bootstour Delfine und Wale, Korbschlittenfahrt

Gestalten Sie Ihr Wanderprogramm:
4 Tagestouren inklusive!
Jede weitere Tour ab € 20,- p. P.



Extrawünsche?

Flexibilität ist unsere Stärke: Unsere einheimischen Reiseleiter haben viele Insider-Tipps für Sie parat.

Wal- und Delfintour

Erleben Sie Wale und Delfine in ihrer natürlichen Umgebung. Eine Meeresbiologin begleitet Sie auf dieser Bootstour. ca. € 45,- p. P.



Korbschlittenfahrt

Die rasante Fahrt von Monte nach Funchal ist ein herrliches Erlebnis. ca. € 15,- p. P.



Tropischer Garten

Seltene Pflanzen aus Madeira und aller Welt. Eintritt: ca. € 10,- p. P.



Orchiengarten

Ein wahrer Urwald aus über 50.000 Orchideen. Eintritt: ca. € 10,- p. P.



Land und Leute...

Möchten Sie am Leben der Madeirensen teilnehmen? Sprechen Sie mit Ihrem Reiseleiter. Er weiß, wo ein Marktbesuch lohnt oder ein Fest stattfindet. Lernen Sie die madeirensische Kochkunst kennen: Muscheln, Tinten- und Degenfisch u.v.m.

Blick vom Botanischen Garten auf den Hafen Funchals



Top-Angebote

Tipp für die Nebensaison: Galo Resort ****

Sport Hotel Galosol ****

Einmalig gelegen, mitten auf einem historischen Kap, der Ponta da Oliveira, befindet sich 30 m über dem Meer das Sport Hotel Galosol. Die Anlage lässt keine Wünsche offen, was Sport und Wellness angeht.

Lage: Canico de Baixo an der Südostküste, 12 km nach Funchal und zum Flughafen.

Ausstattung: Zimmer mit Bad / WC, Minibar, Mietsafe, Sat-TV, Telefon, Meerblick und Balkon

Atmosphäre: Durch die niedrige Bauweise fügt sich die luxuriöse Anlage perfekt

in die Umgebung ein. Auf dem weitläufigen Areal befinden sich viele Terrassen und Gärten mit grandioser Sicht auf den Ozean. Ideal für den Sundowner nach einem herrlichen Wandertag.

Besonderheit: Wer aktive Erholung und Entspannung sucht, ist hier richtig. Fitness-Studio mit umfangreichem Kursangebot, Sonnenterasse mit Süßwasserpool,

Preis p. Person in der Reisezeit vom	6 – 9 Pers.	10 – 19 Pers.	20 – 29 Pers.	30 – 39 Pers.	40 – 52 Pers.
5.01. – 28.02.10	710,-	630,-	599,-	560,-	510,-
1.06. – 30.06.10	760,-	699,-	660,-	620,-	560,-
1.10. – 31.10.10	760,-	699,-	660,-	620,-	560,-
1.11. – 23.12.10	710,-	630,-	599,-	560,-	510,-

Zuschlag Einzelzimmer: € 140,-

Hotel Bravamar***

Unser Spar-Tipp: Das Hotel Bravamar ist beliebt bei Wanderern und bietet ordentliches 3-Sterne-Niveau.

Lage: Direkt an der Strandpromenade gelegen, nur 20 km von Funchal entfernt in Ribeira Brava.

Ausstattung: Zimmer mit Bad, Telefon, TV, Kühlschrank, teilw. m. Balkon, überwiegend seitl. Meerblick.

Atmosphäre: Leckerer Buffet zum Frühstück und Abendessen.

Besonderheit: Zum Hotel gehört ein Spiele- und Aufenthaltsraum. Beliebt ist die herrliche Dachterrasse, die zum Sonnen und Relaxen einlädt. Ein kleiner Pool ist ebenfalls vorhanden. In Ribeira Brava gibt es zahlreiche gemütliche Gassen, eine

Kirche, ein sehenswertes Rathaus und ein ethnografisches Museum. Cafés, Geschäfte und das Meereschwimmbaden sind in ca. zwei Minuten bequem zu Fuß zu erreichen. Ribeira Brava zählt zu den sonnigsten Orten an der Südküste.

Preis p. Person in der Reisezeit vom	6 – 9 Pers.	10 – 19 Pers.	20 – 29 Pers.	30 – 39 Pers.	40 – 52 Pers.
1.01. – 28.03.10	588,-	560,-	490,-	449,-	399,-
29.03. – 30.04.10	640,-	588,-	530,-	480,-	430,-
1.05. – 31.12.10	588,-	560,-	490,-	449,-	399,-

Zuschlag Einzelzimmer: € 100,-

Die beste Reisezeit

Jede Zeit hat Ihren Reiz...

Klimatabelle	Jan	Feb	Mrz	Apr	Mai	Jun	Jul	Aug	Sep	Okt	Nov	Dez
Minimale Lufttemperatur	15	15	16	16	17	18	19	20	21	20	18	16
Maximale Lufttemperatur	21	21	22	22	23	24	25	26	27	25	21	19
Wassertemperatur	18	17	18	19	20	21	22	23	24	23	21	19
Anzahl Regentage	7	6	6	4	2	1	0	1	2	6	6	7

Für Wanderer sind die Bedingungen ganzjährig ideal. Wer es ruhiger mag, sollte in der Nebensaison im Vorfrühling oder Spätherbst reisen. Hochsaison ist an Ostern und Silvester. Von Mai bis Oktober sind die Nächte so warm wie die Tage. In den Bergen auf fast 2000 Meter Höhe kann es deutlich kühler sein.

Sie haben die Wahl

Für jeden Anspruch das richtige Hotel

Hotel Four Views Oasis ****

Das komfortable Hotel bietet ein erstklassiges Preis- / Leistungsverhältnis und eine traumhafte Lage mit direktem Zugang zum Steinstrand Reis Magos.

Lage: Canico de Baixo an der Südostküste, 12 km nach Funchal und zum Flughafen

Ausstattung: Die großzügigen, lichtdurchfluteten Zimmer sind mit Bad, Balkon, Heizung, seitl. Meerblick, Klimaanlage, Telefon, TV, Fön, Schließfach und Minibar ausgestattet.

Atmosphäre: Geschäfte, Bars und Restaurants in unmittelbarer Nähe.

Besonderheit: Hallenbad, Sauna, Whirlpool, kleiner Fitness-Raum und Outdoor-Swimming-Pool. Schöner Palmengarten.

Preis p. Person in der Reisezeit vom	6 – 9 Pers.	10 – 19 Pers.	20 – 29 Pers.	30 – 39 Pers.	40 – 52 Pers.
3.01. – 28.03.10	699,-	645,-	599,-	550,-	499,-
29.03. – 25.04.10	799,-	730,-	680,-	640,-	599,-
26.04. – 31.08.10	750,-	688,-	650,-	599,-	550,-
1.09. – 26.12.10	699,-	645,-	599,-	550,-	499,-

Zuschlag Einzelzimmer: € 174,-

Für Gruppen ab 6 Personen
Freiplatz für Gruppenleiter ab 15 Personen im DZ

Hotel Dom Pedro****

Wer besonderen Wert auf Geselligkeit und Beisammensein in der Gruppe legt, ist hier richtig.

Lage: In der Bucht von Machico, der ältesten Stadt Madeiras, nur 5 Gehminuten zum historischen Zentrum und zum Sandstrand. In Machico zahlreiche Geschäfte, Lokale und Cafés.

Ausstattung: Alle Zimmer mit Bad, seitl. Meerblick,

Telefon, TV, Zentralheizung und Safe.

Atmosphäre: Aktive Erholung ist hier Programm: Zum Hotel gehören umfangreiche Sportanlagen z.B. für Badminton und Bogenschießen

Preis p. Person in der Reisezeit vom	6 – 9 Pers.	10 – 19 Pers.	20 – 29 Pers.	30 – 39 Pers.	40 – 52 Pers.
3.01. – 31.03.10	688,-	622,-	577,-	533,-	477,-
1.04. – 31.04.10	788,-	722,-	666,-	622,-	566,-
1.05. – 31.07.10	688,-	622,-	577,-	533,-	477,-
1.08. – 31.08.10	722,-	666,-	622,-	577,-	522,-
1.09. – 27.12.10	688,-	622,-	577,-	533,-	477,-

Zuschlag Einzelzimmer: € 140,-

Unsere Leistungen:

- Begrüßungsgetränk
- 7 Übernachtungen im DZ mit Halbpension
- 4 Tagesausflüge lt. Programm im mod. Reisebus
- Flughafentransfer
- Erfahrener deutschsprachiger Reiseleiter
- Reisesicherungsschein
- Freiplatz im DZ für Gruppenleiter ab 15 Personen



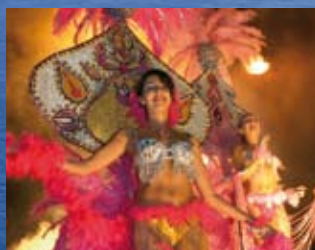
Feiern Sie mit!

Erleben Sie Funchal bei Nacht! Besuchen Sie eines der Feste inklusive Abendessen in einem landestypischen Lokal. € 15,- pro Person

13. – 16. Februar 2010

Carneval

Die Stadt erwacht vom Klang der heißen Sambas, die für gute Laune sorgen. Erleben Sie das ausgelassene, närrische Treiben in subtropischen Breiten.



17. – 18. April 2010

Blumenfest

Funchal feiert den Frühling mit üppigen Umzügen. Dazu werden überall Blumenteppiche aus Baganvilleas und Hibiskus gelegt. Ein Fest für alle Sinne.



5., 12., 19. und 26. Juni 2010

Atlantikfestival

Ein Kontest der Nationen, um das beste Feuerwerk. Die Sieger tragen das berühmte Silvester-Feuerwerk aus. Lassen Sie sich dieses Spektakel nicht entgehen.



2. – 5. September 2010

Madeira Weinfest

Noch heute werden die edelsten Trauben auf Madeira mit den Füßen gestampft. Erleben Sie die traditionelle Weinlese und kosten Sie die berühmten Weine.



Früh buchen lohnt sich

So einfach organisieren Sie Ihre Gruppenreise:

1. Wählen Sie Ihre Reisezeit und das passende Hotel.
2. Legen Sie mit Hilfe der Flugtabelle den Reisetag und den Abflugort fest.
3. Wir erfragen die aktuellen Flugpreise und geben diese 1:1 an Sie weiter. Dann liegt der Gesamtpreis vor.
4. Auf Wunsch bereiten wir ein Buchungsformular für Ihre Mitreisenden vor.
5. Die Reiseteilnehmer melden sich an und jeder erhält den üblichen Reisesicherungsschein.
6. Ihre Buchung wird erst verbindlich, sobald uns eine Anzahlung vorliegt. Wir empfehlen den Abschluss einer Reiserücktrittsversicherung.
7. Zirka vier Wochen vor Reisebeginn erhalten Sie die Reiseunterlagen von uns.

Flugtabelle	Air Berlin	TAP	Condor	Weitere
Berlin	Donnerstag			
Dresden	Dienstag***			
Düsseldorf	Donnerstag / Samstag			
Erfurt	Dienstag***			
Frankfurt		täglich**	Donnerstag	
Hamburg		täglich**	Donnerstag	
Hannover	Dienstag***			
Köln / Bonn	Dienstag***			
Leipzig / Halle	Dienstag			
München	Samstag	täglich**	Donnerstag	
Münster	Dienstag***			
Nürnberg	Dienstag***			
Stuttgart			Donnerstag	
Wien	Dienstag / Freitag			Montag**** Mittwoch
Zürich	Donnerstag	täglich**		Sonntag****

Flugpreis:
ca. 420,- Euro*

Alle Angaben auf Basis des Flugplans von 2009. Änderungen vorbehalten.

* Flugpreise sind abhängig von Gruppengröße, Reisezeit und Abflughafen

** Zwischenlandung in Lissabon

*** Zwischenlandung in Nürnberg

**** Air Sata ab Zürich und Austrian Airlines ab Wien

„Perfekte Organisation. Es hat alles gut geklappt und die Gruppe war sehr zufrieden.“

Waltraud Biemelt, Gruppenleiterin aus Kernen



 **picotours**